

ビジョン

令和6年1月4日  
第353号  
関東信越国税労働組合

新福利厚生  
紹介号①

24イテッドシネマ・シネフレックスが近隣に無かった組合員の方へ朗報です!!

全国で利用できる

ムビチケの映画ギフト



販売開始します!!

ムビチケ映画ギフトを1,000円(1,500円分)で販売します

2月29日(木) LINEにてギフトコード発行予定

申し込み期間: 1月9日~2月13日まで

ムビチケのここが便利!

ネットで座席指定可能!

ネットで座席指定可能なデジタル映画鑑賞券です。対応映画館のウェブサイト上で座席指定( )ができます。

座席指定が出来ない映画館でもムビチケを利用できる映画館は多数あります。

前売券がお得!

各作品の公開日前日までオトクな料金で前売券が購入できます。

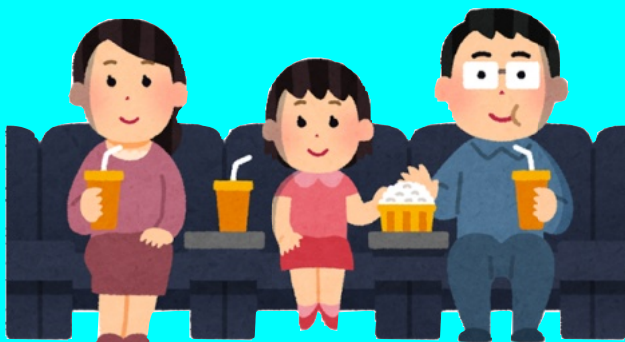
ムビチケでは多くの前売券が1,500円で販売されているため、1,500円ギフト券で多くの映画を選択できます。

例) 当日鑑賞券2,000円 前売券1,500円

全国の映画館で利用可能!

ムビチケ利用可能映画館は全国の映画館の98.5%対応!!

利用可能映画館は右記のQRより確認ください





# 映画ギフト利用方法



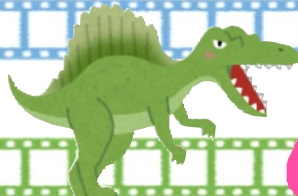
「ムビチケ前売券(公開前映画)」又は「ムビチケ鑑賞券(公開中映画)」をご購入の際にご利用いただけるプリペイドコードです。

ご購入時の決済画面にて、映画ギフトの『ギフトコード』及び『PINコード』を入力していただくと、ギフト相当額が購入価格に充てられます。(金額が不足していた場合の残金は他決済方法により支払可能です。)

映画ギフトに関する詳細や、利用方法は右記QRより確認をお願いします。



映画ギフト利用ガイド



# ムビチケとは



全国の映画館で利用できる、ネットで座席指定可能なデジタル映画鑑賞券です。ムビチケには料金がおトクな「ムビチケ前売券」と「ムビチケ鑑賞券」があり、WEBサイトやコンビニなどで購入することができます。

ムビチケに関する詳細や、購入方法等については、右記QRより確認をお願いします。



ムビチケ利用ガイド

## 注文方法

次の事項を関信国税公式LINEのトーク画面で入力してください。

《申込みに必要な事項》

ムビチケ 枚(必要枚数)  
送付先(申込者)の郵便番号・住所

## 商品の発送等について

ムビチケ映画ギフトの購入を希望された組合員の方に、公式LINEアカウントから『ギフトコード』及び『PINコード』をお送りします。



## 注意事項

- ・1組合員10枚までの販売とします。
- ・ギフトコードは発行から6カ月が有効期限です。
- ・支払いは、送付する郵便振替用紙を使用し、期限内に振り込んでください。(手数料は自己負担)
- ・申込み後のキャンセルはできません。
- ・勤務時間中の申込は、ご遠慮ください。
- ・チケットの転売、組合員とその家族以外の使用を固く禁じます。

## 関信国税公式LINEアカウントの 友達登録はこちらから ↓

組合員番号が不明な方は、LINEトーク画面にて支部「氏名」を入力いただき、組合員番号が不明である旨送信してください。

